



# SUPER BRIGHT STREETLIGHT

## LG-SLH100-124A-xW0-01-1501

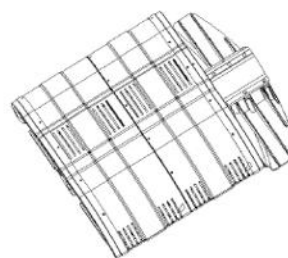
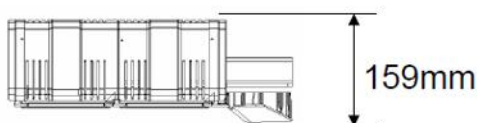


- \* Riduce significativamente il consumo di energia elettrica, con 100W sostituisce una lampada tradizionale stradale SAP da 250W.
- \* Ecologica, non contiene materiali tossici
- \* Assenza di emissioni UV, IR, assenza di mercurio o altri materiali dannosi.
- \* Design semplice ed elegante, facile da installare, non richiede manutenzione.
- \* Lungo ciclo di vita.
- \* Accensione immediata e assenza di sfarfallamento.
- \* Performance ottica conforme alle normative standard di sicurezza stradale IEC60598-2-3
- \* IP65

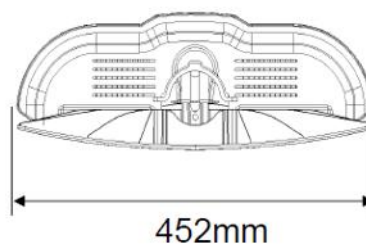
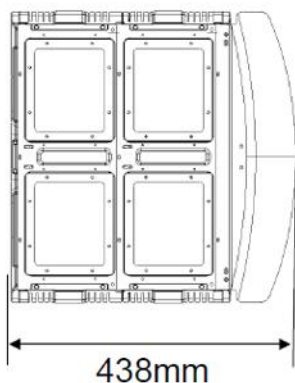


### Applicazioni

Outdoor:  
strade, autostrade,  
parcheggi,  
piazze, giardini, parchi,  
aree panoramiche



### Dimensioni



Tolleranza: +/-2mm

Diametro suggerito del palo : 60mm

Temperatura colore (K)	CRI (%)	Flusso (lm)	Lux (E)		
			Altezza	Media	
CW	4745~5311	70	9000±10%	8m	24
NW	3710~4260	70	8000±10%	8m	21
WW	2870~3220	70	7000±10%	8m	18



UNI EN ISO 9001:2008  
ISO/TS 16949:2009

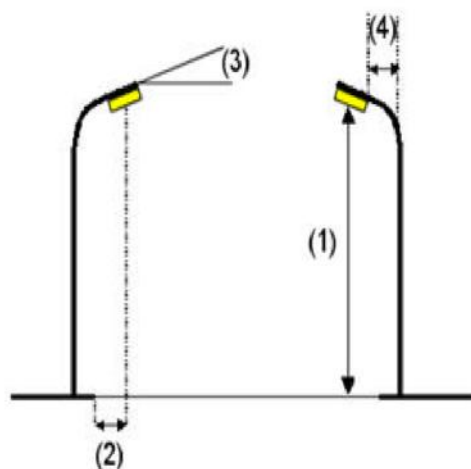
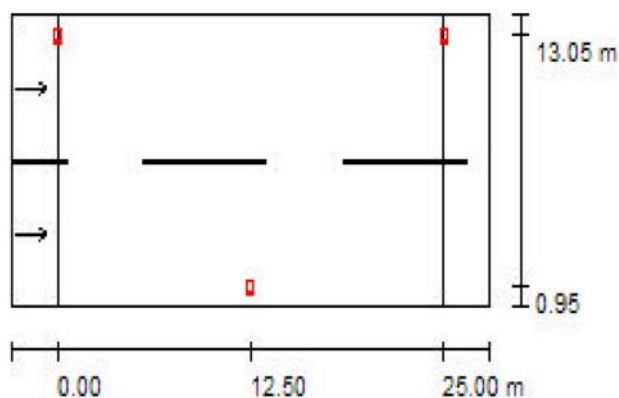
# Led Lighting



# SUPER BRIGHT STREETLIGHT

## LG-SLH100-124A-xW0-01-1501

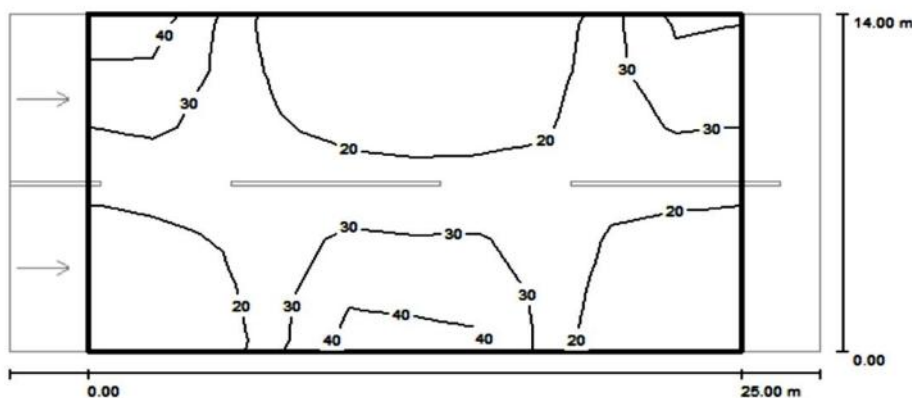
### Esempio di installazione stradale



Flusso luminoso lampada: 9000 lm  
 Potenza lampada: 100.0W  
 Disposizione: Doppia fila con offset  
 Distanza pali: 25.000 m  
 Altezza di montaggio (1): 8.000 m  
 Altezza fuoco: 7.705 m  
 Distanza dal bordo stradale (2): 1.000 m  
 Inclinazione braccio (3): 10.0°  
 Lunghezza braccio (4): 2.000 m

Valori massimi dell'intensità luminosa  
 a 70°: 442 cd/klm  
 a 80°: 64 cd/klm  
 a 90°: 11 cd/klm  
 La disposizione rispetta la classe di intensità luminosa G3  
 La disposizione rispetta la classe degli indici di abbagliamento D.6.

### Uniformità



Valori in Lux Scala 1 : 222

Griglia: 10 x 6 punti

$E_{av}$ [lx]	$E_{min}$ [lx]	$E_{max}$ [lx]	$u_0$	$E_{min} / E_{max}$
24	10	42	0.432	0.241



UNI EN ISO 9001:2008  
ISO/TS 16949:2009



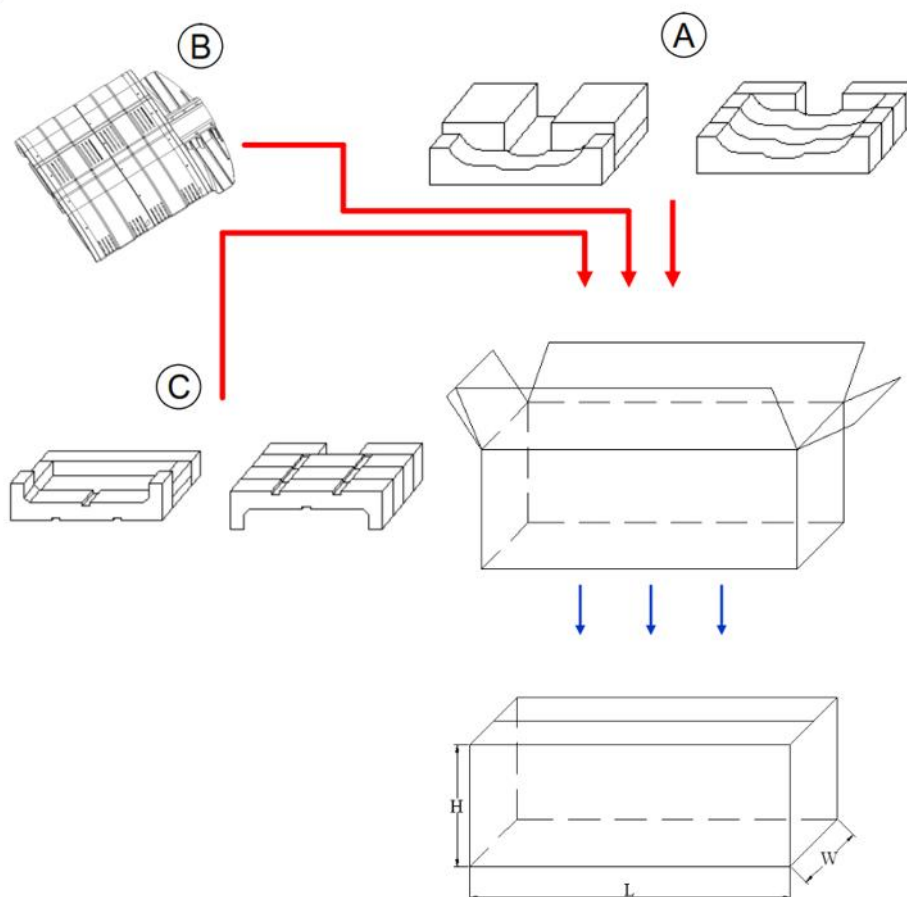
# SUPER BRIGHT STREETLIGHT

## LG-SLH100-124A-xW0-01-1501

### Codice

	temperatura colore
LG-SLH100-124A-	<ul style="list-style-type: none"> <li>CW0</li> <li>NW0 -01-1501</li> <li>WW0</li> </ul>

### Imballo



imballaggio	Dimensioni (mm)			Peso netto (Kg)	Peso lordo (Kg)
	Lunghezza	Larghezza	Altezza		
cartone esterno	570	554	279	7,50	10,00



# Led Lighting



# SUPER BRIGHT STREETLIGHT

## LG-SLH100-124A-xW0-01-1501

### Specifiche tecniche

Consumo	100W±10%
Fattore di potenza	>0.9
Alimentazione INPUT	AC 100-277V
Frequenza di rete	50/60 Hz
Temperatura d'esercizio	-20~50°C
Temperatura di immagazzinaggio	-20~80°C
Umidità ambientale	0~95%
Tempo di vita Led	> 25.000 ore
Tempo di vita alimentatore	5 anni
Altezza dell'applicazione tipica	8~12m
Peso	7,5±0,5Kg
Materiale	lega d'alluminio
IP	IP65

### Dati fotometrici

